

GÎTE LES MARTINS - TREIGNY- PERREUSE-SAINTE-COLOMBE - PUISAYE

GÎTE LES MARTINS

Gîte de 4 personnes à Treigny, en Puisaye, terre de potiers. Le gîte est au pied du château de Ratilly, du chantier médiéval de Guédelon et des villages de Saint-Fargeau et Saint-Sauveur-en-Puisaye, pays de Colette.

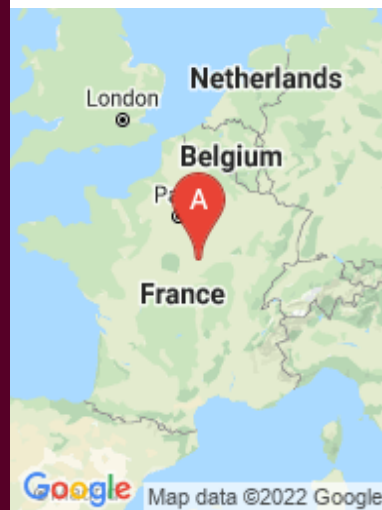
<https://lesmartins-puisaye.fr>

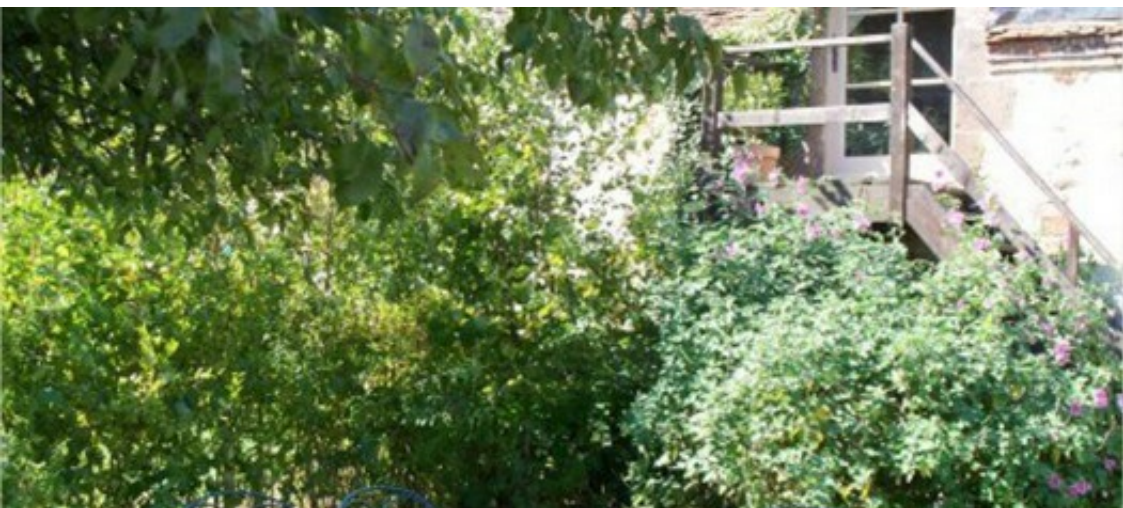


Gîte Les Martins

☎ 03 86 74 67 37
☎ 06 84 99 12 59

A Gîte Les Martins - Puisaye : Les Martins
89520 TREIGNY-PERREUSE-SAINTE-COLOMBE





Gîte Les Martins - Puisaye



Maison



4

personnes



1

chambre



30

m2

Nichée au coeur de la Puisaye, pays d'eau, de verdure et de forêt, au sommet d'un terrain vallonné alternant champs et bois, à 500 mètres du château de Ratilly et 3 km du chantier médiéval de Guédelon, se situe la ferme des Martins, typique construction poyaudine, tout en pierres de grès violettes et enduits ocrés. Nombreuses possibilités de randonnées pédestres (sentier Colette, sentier potier, tour de puisaye...) ; visites des hauts-lieux alentours (châteaux de Ratilly, Saint-Fargeau, Guédelon, Druyes-les-Belles-Fontaines, Musée Colette...), petites églises ornées de fresques à l'ocre, lavoirs... Dans un des bâtiments, un gîte accueille les amoureux du calme et de la nature préservée.



Pièces et équipements

| | | |
|-------------------------------------|---|--|
| <i>Chambres</i> | Chambre(s): 1 Lit(s): 2 | dont lit(s) 1 pers.: 0 dont lit(s) 2 pers.: 2 |
| <i>Salle de bains / Salle d'eau</i> | Salle de bains avec douche Salle(s) d'eau (avec douche): 1 | |
| <i>WC</i> | WC: 1 WC privés | |
| <i>Cuisine</i> | Cuisine Four Réfrigérateur | Four à micro ondes |
| <i>Autres pièces</i> | Garage Terrasse | Séjour |
| <i>Media</i> | Télévision | |
| <i>Autres équipements</i> | | |
| <i>Chauffage / AC</i> | Chauffage | |
| <i>Exterieur</i> | Abri couvert Jardin Terrain non clos | Cour Salon de jardin |
| <i>Divers</i> | | |

Infos sur l'établissement



Communs

A proximité propriétaire
Entrée indépendante

Dans maison
Habitation indépendante



Activités



Internet

Accès Internet



Parking

Parking



Services



Extérieurs

A savoir : conditions de la location

Arrivée

Départ

Langue(s) parlée(s) Allemand Anglais Espagnol Français Italien

*Annulation/
Prépaiement/
Dépot de
garantie*

Moyens de paiement Chèques bancaires et postaux Espèces
Virement bancaire

Ménage

Draps et Linge de maison Draps et/ou linge compris

Enfants et lits d'appoints Lit bébé
Chaisé bb à disposition.

Animaux domestiques Les animaux ne sont pas admis.

Tarifs (au 18/02/22)

Gîte Les Martins - Puisaye

| Tarifs en €: | Tarif 1 nuit en semaine (L, M, M, J, D) | Tarif 1 nuit en weekend (V ou S) | Tarif 2 nuits weekend (V+S) | Tarif 7 nuits semaine |
|--------------------------------|--|-------------------------------------|--------------------------------|-----------------------|
| du 01/01/2022 au 31/12/2022 | | | 160€ | 370€ |



Café-Restaurant du Bal

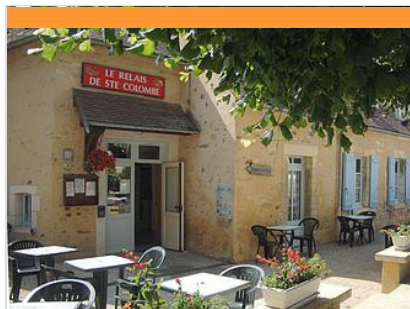
☎ 03 86 74 57 25

7, rue du Professeur Camille Lian

1.8 km

📍 TREIGNY-PERREUSE-SAINTE-COLOMBE 🍴 1

A Treigny, au bar-restaurant "Au Café du Bal", Véro et Fred vous accueillent de 7h30 à 15h et de 17h à 22h sauf le dimanche soir et le lundi. Service 7j/7 en pleine saison. Nous vous proposons une cuisine traditionnelle, régionale et soignée dans une ambiance bistrot et chaleureuse. Le restaurant est également à votre disposition pour tout type d'événements (anniversaire, repas d'affaires...). Un espace enfant vous sera disponible. A très bientôt !



Le Relais de Sainte-Colombe

☎ 03 86 44 84 55

3, place de l'Eglise Sainte Colombe sur
Loing

🌐 <http://www.restaurant-sainte-colombe-s>

5.5 km

📍 TREIGNY-PERREUSE-SAINTE-COLOMBE 🍴 2

Situé au cœur de l'Yonne, le Relais de Sainte-Colombe est un bar restaurant qui vous propose pour vos repas étapes lors de vos séjours touristiques dans notre région, une ambiance conviviale et chaleureuse où vous pourrez déguster les spécialités de la Bourgogne et découvrir l'incontournable menu du jour.



Auberge du Lac

☎ 03 86 74 03 23

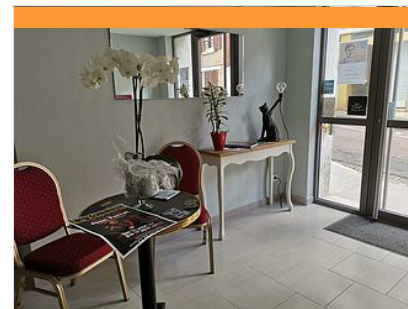
Reservoir du Bourdon

🌐 <https://www.aubergedulacubourdon.fr/>

6.5 km

📍 SAINT-FARGEAU 🍴 3

Restaurant situé au bord du lac du Bourdon offrant une vue panoramique sur le lac. Notre cuisine est conviviale et goûteuse. Nous proposons les pauses repas mais aussi les pauses détente sur notre terrasse accompagnés d'une glace ou d'une crêpe.



A Table

☎ 06 38 22 58 80#03 86 74 22 95

7 Grande Rue

🌐 <https://www.atable89.fr/>

6.9 km

📍 SAINT-SAUVEUR-EN-PUISAYE 🍴 4

Situé à 2 pas de la Maison natale de Colette et du Musée Colette, proche de Guédelon, nous vous accueillons du Mercredi au Dimanche, midi et soir. Le restaurant vous propose son menu à 14.50 € pour le déjeuner (plus carte au choix), menu à la carte pour le dîner et la découverte d'un repas mini-gastronomique pour le week-end uniquement. Salon de thé de 15h00 à 17h00 du 4 juillet au 29 août 2020.



Au Grès des Envies

☎ 09 51 29 31 71

49 Grande Rue

7.5 km

📍 SAINT-AMAND-EN-PUISAYE 🍴 5

Le restaurant Au Grès des Envies est situé au cœur du village potier de Saint-Amand-en-Puisaye. Il fait partie du Collège culinaire de France "restaurant de qualité". Chaque mois, il vous propose des menus composés à partir de produits frais et locaux. Alors, n'hésitez pas et rendez-leur visite.



Le Moulin de Vanneau

☎ 03 86 45 59 80

Route de Mézilles

🌐 <http://www.moulin-de-vanneau.fr>

10.0 km
📍 SAINTS-EN-PUISAYE



Une parenthèse dans le temps ! Moulin à eau en fonctionnement. Ferme d'antan vivante. Sentier botanique. Musée et collection d'outils anciens. Au Moulin de Vanneau : convivialité, culture, détente... Mais aussi gastronomie locale. Nous vous accueillons à l'ombre des aulnes, sur une terrasse longeant le bief du moulin ou dans la belle salle de l'auberge nichée dans l'ancien grenier à grains. Vous pourrez déguster les produits de la ferme à travers une cuisine alliant tradition et découverte (fras à la sauge, terrine aux herbes du potager, agneau aux épices rôti au four à bois, clafoutis à la rhubarbe... et jus de pomme, bières ou vins issus de l'agriculture biologique ou biodynamique.



Restaurant Pizzeria Le Montecristo

☎ 03 86 74 17 33

14, rue des Lions

🌐 <http://www.pizzeria-le-montecristo.com>

11.3 km
📍 SAINT-FARGEAU



Situé à deux pas du château de Saint-Fargeau et à 10 minutes de Guédelon, le Montecristo vous accueille dans un cadre agréable et chaleureux. Pizzeria et restauration traditionnelle (plats, salades, pâtes...), produits frais, sur place ou à emporter. Cuisine ouverte, terrasse superbe, ambiance décontractée. Le Montecristo : vite fait, bien fait !



Auberge La Demoiselle

☎ 03 86 74 10 58

2, place de la République

🌐 <http://www.auberge-lademoiselle.com>

11.3 km
📍 SAINT-FARGEAU



Cette bâtisse du XIXe siècle occupe une place privilégiée face au château. Le portrait de Mademoiselle de Montpensier, cousine de Louis XIV, exilée à Saint-Fargeau, orne la cheminée en briques de la salle à manger avec sa décoration jaune, gaie et chaleureuse. Sous les poutres apparentes des deux salles rustiques tout comme sur la terrasse d'été fleurie et abritée, vous aurez tout le loisir de découvrir et déguster la cuisine régionale variée préparée avec soin par le Chef qui vous propose un choix de quatre menus et sa carte. La réservation est conseillée. Pour vos banquets, repas de famille ou d'affaire consultez nous, nous vous proposerons des solutions adaptées à vos souhaits.



Le Gogaille

☎ 03 86 74 10 32#06 98 20 09 50

5 Place Maréchal de Lattre de Tassigny

🌐 <http://www.legogaille.fr>

11.4 km
📍 SAINT-FARGEAU



En Bourgogne, dans l'Yonne, au cœur de la Puisaye, le Gogaille, restaurant, situé à Saint-Fargeau vous ouvre ses portes. Au menu : de la cuisine française, gourmande et garantie « fait maison » ! Pour le déjeuner ou en soirée, venez vous restaurer sur notre terrasse pouvant accueillir 90 couverts avec une vue imprenable sur la tour de l'Horloge, ou en salle dans un cadre chaleureux. De plus, vous pourrez privatiser une salle de 40 personnes pour vos événements familiaux ou professionnels.



Le Bistrot du Château

☎ 03 86 44 23 69

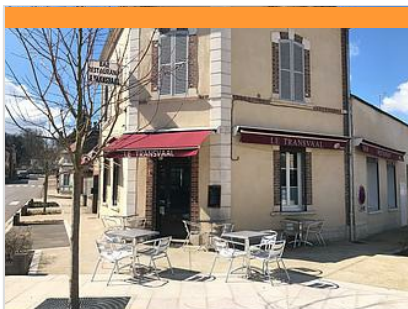
Rue du Petit Pont

🌐 <https://www.bistrot-chateau.fr/contact/>

11.4 km
📍 SAINT-FARGEAU



Accueil et qualité de service vous donnent rendez-vous au Bistrot du Château de Saint-Fargeau. Bois, poutres et pierre naturelle se mêlent à la décoration moderne, entre simplicité et raffinement. Vous pourrez à loisir vous installer au bar ou découvrir une vue saisissante dans la salle à manger à l'étage. Notre chef a conçu des menus adaptés à tous les appétits et les budgets, et une formule dédiée à été élaborée pour l'accueil des groupes.



Le Transvaal

☎ 03 86 74 01 27

7 Avenue du Général Leclerc

11.4 km

📍 SAINT-FARBEAU



L'équipe du Transvaal vous accueille du mercredi au lundi midi et soir. Menu ouvrier le midi et cuisine semi-gastronomique le soir sous l'oeil du chef Killian.



Au Coup d'Frein

☎ 03 86 45 44 98

Rue Saint-Blaise

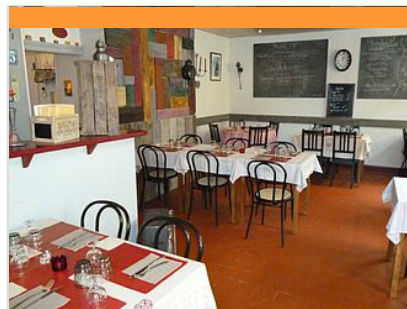
🌐 <http://www.hotel-restaurant-yonne.com>

19.6 km

📍 TANNERRE-EN-PUISAYE



Ancienne longère rénovée bordée d'une rivière. L'été venez profiter d'une terrasse ombragée et fleurie.



La p'tite rue Colette

☎ 03 86 74 38 09

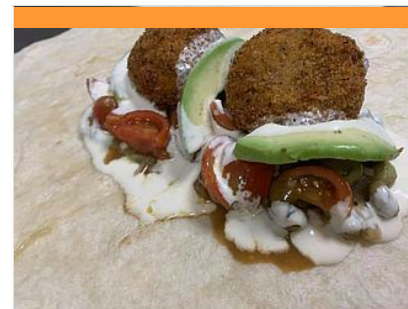
5, rue Colette

21.7 km

📍 TOUCY



Murielle et Patrice vous accueillent dans un endroit sympathique et vous réservent un accueil chaleureux. Au menu : crêpes et galettes. Belle terrasse en été.



Broc and Roll

☎ 03 86 45 54 40

12 Place de la République

🌐 <https://www.broc-and-roll-toucy.fr/>

21.8 km

📍 TOUCY



C'est entre brocante et musique qu'on vient s'installer à la table de ce joli restaurant. Ici, tout a été chiné ; des tables et des chaises de bistrot y côtoient du mobilier rustique. Ajoutez à cela les musiques rock, pop et jazz en fond sonore, alors le décor sera planté. Chez « Broc and Roll », c'est l'authentique qui prime ! Côté restauration ? On savourera les œufs cocotte, fromages gratinés, salades gourmandes, poissons ou viandes. Les prix sont raisonnables, et si la carte est resserrée c'est qu'on privilégie là les circuits courts.



Explor'Game - Parc du Bois de la Folie

☎ 03 86 74 70 33

Lieu-dit la Folie

🌐 <http://www.natureadventure.fr>

2.8 km

📍 TREIGNY-PERREUSE-SAINTE-COLOMBE



L'EXPLOR' GAME : Retrouvez la trace de l'espion disparu dans la forêt ! Cherchez le chemin à l'aide d'une tablette et la boussole afin de résoudre les énigmes pour combattre les ennemis. Un jeu en pleine forêt, intuition et dynamisme sont de la partie (à partir de juin). A partir de 2 personnes jusqu'à 5. A partir de 8 ans* (les jeunes de moins de 14 ans doivent pratiquer avec un adulte). Sur réservation.



Parc Aventure du Bois de la Folie

☎ 03 86 74 70 33#03 86 74 70 33
RD 185
🌐 <http://www.natureadventure.fr>

3.1 km
📍 TREIGNY-PERREUSE-SAINTE-COUMBE **2**

Le Parc du Bois de la Folie un lieu complet ou de multiples activités accessibles au plus grand nombre vous sont proposées. Le PARC AVENTURE Douze parcours, plus de 170 jeux, 2000m de tyrolienne. Des vraies sensations dans une forêt de 8 ha de chênes centenaires, dès 4 ans et jusqu'aux plus grands et plus téméraires dans ce cadre unique. L'EXPLOR' GAME : Retrouver la trace de l'espion disparu dans la forêt, résoudre les énigmes avant vos poursuivants, saurez-vous relever le défi. Un jeu en pleine forêt intuition et dynamisme sont de la partie (à partir de Juin). Le PAINT BALL : Deux hectares de terrains aménagés nature. Les sessions de jeux sont animées ou non par un arbitre pour un groupe de 8 participants minimum 24 maxi. Jeu pour adultes et/ou pour enfants



Paintball du Parc Aventure du Bois de la Folie

☎ 03 86 74 70 33
RD 185
🌐 <http://www.natureadventure.fr>

3.1 km
📍 TREIGNY-PERREUSE-SAINTE-COUMBE **3**

Alliant stratégie, esprit d'équipe, précision et fair-play, le paint-ball vous offre tous les ingrédients d'une expérience unique et inoubliable. Cette activité de loisir sportif est un vrai challenge créant de nouvelles motivations pour les équipes qui y participent. Venez vous mesurer aux autres et à vous-même ! Entièrement encadré et sécurisé, le paint-ball est accessible à tous à partir de 8 ans. L'objectif ? Affronter l'équipe adverse selon différents scénarios proposés. Un joueur est éliminé quand il est « touché » par une bille de l'autre équipe. Les billes (biodégradables) sont propulsées par les lanceurs d'air comprimé, laissant une trace de peinture à l'endroit de l'impact. Notre terrain de paintball s'étend sur une surface de 2 hectares, aménagée « nature » avec un mélange de parties boisées et de parties découvertes offrant différents types de jeux.



Eden Balloon

17 rue de la Chaume Perreuse
🌐 <http://www.edenballoon.com>

4.6 km
📍 TREIGNY-PERREUSE-SAINTE-COUMBE **4**

Baptêmes, vols en montgolfière, différents sites de départ sur la Puisaye. Découverte des trésors des paysages icaunais à bord de nos balcons volants. Remise de diplôme d'ascension avec une pause déjeuner le matin ou le pot de l'aérostier au champagne le soir.



Lac du Bourdon

☎ 03 86 74 10 07
La Calanque

6.4 km
📍 SAINT-FARDEAU **5**

Baignade surveillée à la Calanque, en face du camping, avec possibilité de location de pédalos et canoës, et snack sur place.



Ferme équestre du domaine de Varenne

Varenne d'en bas

7.8 km
📍 SAINT-AMAND-EN-PUISAYE **6**



Location de vélo électrique à Druyes

<https://www.veloloc89.fr/>

19.3 km
📍 DRUYES-LES-BELLES-FONTAINES  **7**

Plusieurs types de vélo sont disponibles à la location, du vélo avec moteur roue, au VTT très sportif avec motorisation moteur Bosch. Originaires de la région, nous serons à même de vous indiquer les meilleurs itinéraires possibles, pour une pratique libre du vélo de votre part sur la commune et limitrophe. N'hésitez pas à nous appeler au 07 81 31 03 74!



Train Touristique du Pays de Puisaye-Forterre

☎ 03 86 44 05 58

Avenue de la Gare

<http://www.train-de-puisaye.com>

21.4 km
📍 TOUCY  **8**

Pour petits et grands, un agréable voyage à travers bocages et forêts. Une façon originale de découvrir autrement la Puisaye, entre Toucy-Ville et Villiers-Saint-Benoît. Le train permet de visiter le Musée d'Art et d'Histoire de Puisaye à Villiers-Saint-Benoît (une remise vous sera accordée sur présentation de votre billet de train). Train Restaurant : Le Train Touristique du Pays de Puisaye-Forterre et Le Blé d'Or, restaurant à Château-Renard (Loiret) vous proposent de voyager comme autrefois en train restaurant, au départ de Toucy. Tout en roulant et en vous régaland d'un menu complet, boissons incluses, vous pourrez contempler les magnifiques paysages de Puisaye. Voyages commentés. Circulation toute l'année, à des dates précises, sur réservation. Individuels : rendez-vous sur le site de l'association : www.train-de-puisaye.com, Groupes (+ de 20 adultes payants) : nous consulter (tarifs, menus, informations et réservations, tél.



Circuit de l'Eau et des Bois

1.7 km
📍  **1**

La ville de Treigny est située en Puisaye. C'est une terre idéale pour les potiers qui y exploitent l'argile blanche et rouge. On y trouve également le fameux chantier médiéval de Guédelon, château-fort en construction dans le respect des techniques du 13^e siècle, au cœur d'une ancienne carrière boisée, mais aussi le parc animalier de Boutissaint ou encore le parc aventure du Bois de la Folie.



Le Couvent

☎ 03 86 74 75 38

4-8, rue du Couvent

<http://www.lecouventdetreigny.com>

1.7 km
📍 TREIGNY-PERREUSE-SAINTE-COUMBE  **1**

Le Couvent est un bâtiment dont l'origine remonte aux XV^e s., autrefois propriété de la Congrégation hospitalière des sœurs de la Providence de Sens. Le Couvent, réhabilité, abrite les expositions organisées par l'Association de Potiers Créateurs de Puisaye, où se côtoient les œuvres des Potiers de l'Association et celles de leurs invités. Depuis 1982, les membres de l'Association des Potiers Créateurs de Puisaye, se sont donnés pour mission de faire découvrir la céramique contemporaine dans toute sa diversité. Trois expositions installées dans les six salles du Couvent, un festival de céramique en août, ainsi que diverses animations accueillent plus de 6 000 visiteurs.



Guédelon, nous bâtissons un château fort

☎ 03 86 45 66 66

D 955

<http://www.guedelon.fr>

2.4 km
📍 TREIGNY-PERREUSE-SAINTE-COUMBE  **2**

En forêt de Guédelon, au cœur d'une ancienne carrière de grès, carriers, tailleurs de pierre, maçons, bûcherons, charpentiers, forgerons, tuiliers, charretiers, cordiers... bâtissent sous vos yeux, un château fort du XIII^e siècle. Guédelon, c'est construire pour comprendre ! Faites un véritable voyage dans le temps en visitant ce chantier unique au monde et rencontrez les ouvriers et artisans en activité : ils vous feront partager la formidable aventure des bâtisseurs du Moyen Âge.



Parc naturel de Boutissaint

☎ 03 86 74 18 18#06 34 20 83 20

Treigny

🌐 <https://www.boutissaint.com/>

3.6 km

📍 TREIGNY-PERREUSE-SAINTE-COUMBE  **3**

Les biches, grands cerfs, daims, sangliers et autres habitants de ces lieux évoluent en toute liberté dans cet environnement préservé : 420 ha de forêt où vivent 400 animaux en totale liberté. Au détour des chemins, nous sommes émerveillés par la rencontre des animaux sauvages... D'autres animaux sont en enclos : sangliers, bisons d'Europe, mouflons Corse...



Château de Ratilly

☎ 06 09 12 13 74

Treigny

🌐 <http://www.chateauderatilly.fr>

4.7 km

📍 TREIGNY-PERREUSE-SAINTE-COUMBE  **4**

Au débouché d'un petit chemin de terre surgit l'impressionnante façade du Château de Ratilly, véritable forteresse médiévale construite sur des fondations du XIe s., achevée au XIIIe, puis transformée pour partie à la Renaissance. Les quatre tours d'angle, les deux tours d'entrée défendant le pont-levis, les douves, le pigeonnier entourent la charmante cour intérieure carrée. Depuis 1951, l'atelier de poterie, les expositions, spectacles et stages font de Ratilly un centre d'art de premier plan.



Association la Bâtisse

☎ 03 86 45 68 00

2 bis, Lieu-dit la Bâtisse D 85 - route de Saint-Fargeau

🌐 <http://www.poterie-batisse.com>

6.3 km

📍 MOUTIERS-EN-PUISAYE  **5**

Four couché du XVIIIe siècle. Ateliers de 1930. Fondée au XVIIIe s., La Bâtisse a vu se succéder 10 générations de potiers de père en fils. Dans l'atelier de 1930 toujours en activité où se reproduisent des gestes ancestraux : le pétrissage de la terre, le tournage et l'émaillage, la Poterie de la Bâtisse vous fera voyager au travers du temps !



Réservoir du lac du Bourdon

☎ 03 86 74 10 07

6.4 km

📍 SAINT-FARDEAU  **6**

Au cœur de la Puisaye-Forterre, le Lac du Bourdon c'est l'endroit qu'il vous faut lorsqu'on aime les loisirs nautiques et de plein air : canoë-kayak, pédalos, voile, planche à voile et en juillet-août, baignade surveillée et initiation à l'aviron. Balade, camping, restauration et équitation autour du Bourdon.



Maison natale de Colette

☎ 03 86 44 44 05

8-10, rue Colette

🌐 <http://www.maisondecolette.fr>

6.9 km

📍 SAINT-SAUVEUR-EN-PUISAYE  **7**

Voyagez à travers le temps à la rencontre de la plus célèbre des bourguignonnes : l'écrivain Colette. Maison et jardins ont été fidèlement reconstitués d'après les textes de l'auteur et les documents d'archives : couleurs, papiers peints, mobilier permettent de retrouver l'ambiance d'une maison bourgeoise à la fin du XIXe siècle. Tout au long de l'année, la maison de Colette vous propose également des festivals, des lectures, des conférences, des ateliers et des projections.



Musée Colette

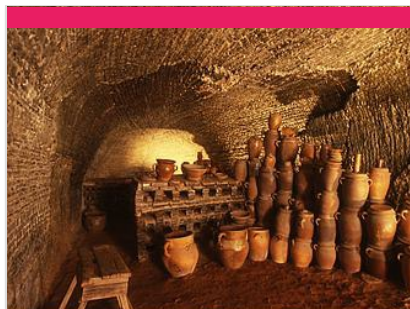
☎ 03 86 45 61 95
Place du Château

📄 <http://www.musee-colette.com/>

7.0 km

📍 SAINT-SAUVEUR-EN-PUISAYE  **8**

Créé à l'initiative de sa fille Colette de Jouvenel et ouvert en 1995, le musée Colette est agréé musée de France. Sidonie Gabrielle Colette, célèbre auteure, est née à Saint-Sauveur-en-Puisaye en 1873. Le musée qui lui est consacré en plein cœur de son village natal prend place au sein du château, rebâti au XVIII^e siècle. Si elle n'y a jamais séjourné, Colette l'évoque pourtant dans Claudine à l'école : « Montigny [...] ça s'étage en escalier au-dessous d'un gros château, rebâti sous Louis XV et déjà plus délabré que la tour sarrasine, épaisse, basse, toute gainée de lierre, qui s'effrite par en haut, un petit peu chaque jour. » La tour dite sarrasine est un donjon au plan rare, ovoïde, du XI^e et XII^e siècles. C'est dans ce lit de verdure et d'histoire que repose le Musée Colette, « un musée pour les sens autant que pour l'esprit » comme le présente la muséographe, Hélène Mugot. Un musée vivant où la voix et le regard de



Maison de la Mémoire potière

☎ 03 86 39 63 72
29 Faubourg des Poteries

📄 <https://www.maisondelamemoirepotiere.com>

7.3 km

📍 SAINT-AMAND-EN-PUISAYE  **9**

Rare vestige quasiment intact des poteries du 19^e siècle, l'ancienne poterie de Monsieur Gaubier dit Cadet aujourd'hui "Maison de la mémoire potière" offre un ensemble complet et quasi unique de bâtiments typiques de la production potière. Les visites guidées vous replaceront dans l'ambiance du début du siècle et vous feront découvrir à travers ce site l'histoire de la poterie en Puisaye. Une démonstration de tournage pourra conclure votre visite.



Musée du Grès

☎ 03 86 39 74 97
Château 13, Grande rue

📄 <https://www.museedugres.fr/>

7.5 km

📍 SAINT-AMAND-EN-PUISAYE  **K**

Dans plusieurs salles du château Renaissance, le musée retrace, autour d'une collection de grès utilitaires, quatre siècles d'une histoire qui a façonné le paysage et les hommes. Pays de bocage et de forêts, la Puisaye est, de par la nature de son sous-sol, riche en argile gréseuse, une terre de prédilection pour la poterie. Cette argile, cuite à haute température dans les fours couchés, a la propriété de vitrifier dans la masse, ce qui donne aux récipients la grande résistance et la totale étanchéité qui ont fait leur succès. Ici sont nées des pièces à usage culinaire : toulons, berchets, crapauds, dont la diffusion a très largement dépassé le cadre de la Bourgogne nivernaise. Cet environnement favorable incitera quelques artistes à s'installer en Puisaye à la fin du 19^e siècle. Marqués par le Japonisme et l'Art Nouveau, ils développeront autour de leur maître Jean Carriès (1855-1894) un courant artistique actif pendant près



La Ferme du Moulin de Vanneau

☎ 03 86 45 59 80
Route de Mézilles

📄 <http://www.moulin-de-vanneau.fr>

10.4 km

📍 SAINTS-EN-PUISAYE  **L**

Envie de passer un moment sympa en famille ? Bienvenue au Moulin Vanneau, une ferme d'antan où oies, chats, poneys ou encore cochons vivent comme au bon vieux temps. Pourquoi ne pas découvrir les lieux lors d'une balade en calèche, à Poney ou à cheval de trait ? Découvrez ensuite le fonctionnement du moulin à eau toujours en activité. La fabrication de farine n'aura plus de secret pour vous et sentez-vous cette odeur de bon pain chaud ? Avec un peu de chance vous assisterez à la cuisson dans le four à pain. Quant à l'écomusée, il vous transportera au siècle dernier. Pour terminer, partez à la découverte des marais de la vallée du Branlin au travers un sentier de promenade pour découvrir ce site naturel remarquable. Mais ça donne faim tout ça ! Pas de soucis, sur place l'auberge vous permettra de recharger vos batteries avec de bons plats bio et locaux en terrasse ou à l'auberge.



Château de Saint-Fargeau

☎ 03 86 74 05 67
Place du château

📄 <http://www.chateau-de-st-fargeau.com>

11.2 km

📍 SAINT-FARDEAU  **M**

L'origine du château remonte au Xe s. et à l'évêque d'Auxerre, Héribert, frère de Hugues Capet. Reconstitué, agrandi, embelli par ses propriétaires successifs, dont les plus célèbres furent Jacques Cœur et Mademoiselle de Montpensier dite la Grande Mademoiselle, il se présente comme un majestueux pentagone de briques roses, aux tours d'angle couronnées de campaniles, avec une cour intérieure construite par Le Vau et un parc à l'anglaise. Le château de Saint-Fargeau, qui fut le berceau de la famille maternelle de l'académicien Jean d'Ormesson, est largement évoqué dans le roman de ce dernier, Au plaisir de Dieu, et a servi de cadre au tournage du feuilleton télévisé tiré de cette œuvre.



La ferme du Château

☎ 03 86 74 03 76

Allée des Platanes

🌐 <http://www.ferme-du-chateau.com>

11.3 km

📍 SAINT-FARGEAU



La Ferme du Château est un endroit remarquable, instructif et un retour en arrière des plus agréables avec ses animaux en liberté (chèvres, veaux, poules, cochons, canards, oies...). Profitez des nombreuses animations qui raviront petits et grands : dégustez un morceau de pain sorti tout droit du four, donnez le biberon aux veaux et aux chevreaux, goûtez le lait de chèvre encore chaud, baladez-vous en poney dans la ferme, caressez tous les animaux présents !



Musée de l'Aventure du Son

☎ 03 86 74 13 06

Place de l'Hôtel de Ville

🌐 <https://www.aventureduson.fr/>

11.5 km

📍 SAINT-FARGEAU



Collections publiques uniques en Europe sur ce thème, L'Aventure du Son expose plus de 1 000 instruments de musique mécanique, phonographes et radios. Installé dans un couvent du XVIIe s. au centre de Saint-Fargeau, capitale de la Puisaye, le musée propose de découvrir l'aventure du son grâce à des objets exceptionnels : orgues de barbarie, pianos mécaniques, premières inventions de Cros, Edison, Lioret, Pathé, etc. jusqu'aux appareils Pioneer. Le musée permet également au public de se plonger dans l'univers de la radiophonie par la visite d'un ensemble de radios particulièrement riche, de l'invention de Branly jusqu'à nos jours. Un musée à voir et à écouter. Pour les plus jeunes, le Musée propose une visite ludo-éducative sur des tablettes numériques.



Centre Régional d'Art Contemporain

☎ 03 86 44 02 18

Château du Tremblay

🌐 <http://crac-fontenoy.fr/>

14.1 km

📍 FONTENOY



Au Centre d'Art de Fontenoy, trois espaces permanents sont dédiés, l'un à M'An Jeanne, vieille dame de 71 ans qui révéla avec des pastels tout un univers fantastique, les deux autres à l'œuvre de Fernand Rolland, peintre et poète et Jean-Louis Vetter, sculpteur ; tous deux fondateurs du Centre Régional d'Art Contemporain. Deux expositions temporaires sont proposées au public pendant la saison.



Musée de la Bataille de Fontenoy

☎ 03 86 44 02 18

Rue Marien

🌐 <https://www.bataille-fontenoy841.fr/>

14.8 km

📍 FONTENOY



C'est à Fontenoy-en-Puisaye qu'eut lieu le 25 juin 841, l'importante bataille qui opposa les trois petits fils de Charlemagne : Lothaire, Louis le Germanique et Charles le Chauve, prélude au traité de Verdun signé en 843 qui consumma le partage de l'Empire (un obélisque commémoratif se trouve route de Thury). Au rez-de-chaussée, maquettes de Jacques Perreaut et peintures de Fabienne Dubois évoquant le site de la bataille (sculptures à découvrir dans le bourg). À l'étage, un combattant carolingien armé vous attend. Revivez cette page d'histoire grâce à une maquette animée de bande-son. Le musée s'est enrichi de pointes de lances trouvées sur le site.



Château-Fort des Comtes d'Auxerre et de Nevers

☎ 03 86 41 51 71

17, rue du Château

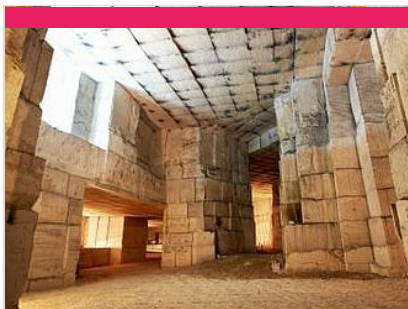
🌐 <http://www.chateau-de-druyes.com>

19.6 km

📍 DRUYES-LES-BELLES-FONTAINE



Prototype d'une série de châteaux construits à la fin du règne de Philippe Auguste, cette construction au plan carré, sans donjon, avait son logis seigneurial adossé à la courtine sud et comprenait de magnifiques salles avec un décor d'ouvertures et d'arcatures romanes juxtaposées (la galerie romane s'ouvre encore aujourd'hui sur la vallée). Ses vestiges imposants dominent la ville basse construite autour des sources de la Druyes ; du château, il reste les murs et les tours d'enceinte ainsi que l'imposante poterne qui défendait l'entrée principale (sur trois étages, dont la terrasse accessible lors de la visite). L'importance de ces vestiges, leur situation au sommet d'un piton rocheux, confèrent à l'ensemble une majesté et une puissance impressionnantes. À ne pas manquer, dans la ville basse, la belle église romane dédiée à saint Romain et le tilleul classé, le lavoir, la maison natale de Jean-Roch Coignet, l'auteur des



Carrière Souterraine d'Aubigny

☎ 03 86 52 38 79#03 86 41 91 90
Hameau d'Aubigny Taingy
🌐 <http://www.carriere-aubigny.com>

20.3 km
📍 LES HAUTS DE FORTERRER  

La pierre de cette carrière exploitée depuis des centaines d'années a été utilisée pour la construction de l'Opéra, de l'hôtel de ville de Paris, du Conservatoire national des arts et métiers, des cathédrales d'Auxerre et de Sens et de nombreux édifices publics. L'extraction des blocs de pierre a laissé place à d'impressionnantes grottes portant les traces des lances et des aiguilles, seuls outils utilisés par les carriers pendant des siècles.



Collection particulière de vanneries

☎ 03 86 45 47 70
12, Grande rue
🌐 <https://www.vanneries-puisaye.fr/>

22.8 km
📍 DRACY  

Dans l'ancienne cidrerie de Dracy, Hélène Lawson a rassemblé quelques 350 vanneries, du XVIIIe siècle à nos jours, découvertes au fil de ses séjours et de ses voyages en Asie, en Afrique et au gré des brocantes de nos régions. Elle partage avec ses visiteurs sa passion pour ces humbles objets qui témoignent de la créativité des vanniers du monde.



Le Marais d'Andryes

☎ 06 82 88 89 62
Etang de Cornoy D 39
🌐 <https://www.marais-andryes.fr>

23.1 km
📍 ANDRYES  

Une balade sensorielle et dépaysante au cœur d'un site naturel unique et préservé ! Trois sentiers d'interprétation s'offrent à vous : le sentier de découverte (3,6 km), le sentier de naturalité (500 m) et le sentier de perception environnementale (500 m). Le guide du visiteur, que vous trouverez à l'entrée du marais, vous donnera toutes les informations nécessaires sur la faune, la flore et le patrimoine liés à cette zone naturelle unique de l'Yonne.



La Pyramide du Loup

☎ 09 54 94 64 47
Les Gilats
🌐 <https://www.lapyramideduloup.com>

23.7 km
📍 TOUCY  

La Pyramide du Loup, un écomusée où les sens sont en éveil au contact de la nature ! Au cœur d'une nature boisée, la Pyramide du Loup vous attend pour plonger dans l'univers du loup et de la biodiversité ! Partez à l'aventure en voyageant à travers le temps pour mieux comprendre l'évolution des relations entre l'Homme et le Loup depuis la Préhistoire jusqu'à nos jours. Au sein d'un espace de scénovision, vivez une aventure extraordinaire sous le dôme de la Pyramide... Découvrez ensuite une grotte préhistorique avec un campement d'hommes de Cro-Magnon avant de basculer en terre d'histoire et de chasse. Le temps d'un instant, mettez-vous dans la peau du loup pour parcourir le piège de Phébus... En suivant un dédale de couloirs, vous pourrez en apprendre davantage sur la biologie du loup (morphologie de l'animal, vie en meute, alimentation, etc.). Une expérience unique avec des espaces à la fois



Musée d'Art et d'Histoire de Puisaye

☎ 03 86 45 73 05
5, rue Paul-Huillard
🌐 <https://www.mah-puisaye.fr/>

24.8 km
📍 VILLIERS-SAINT-BENOIT  

Installé dans une belle demeure bourgeoise du XVIIIe s. transformée en musée. Au rez-de-chaussée, reconstitution d'une cuisine bourgeoise poyaudine. Une bibliothèque présentant une table de changeur du XVIe s. Une salle à manger présentant un tableau attribué à Hyacinthe Rigaud (1659-1743), une collection de céramiques, ainsi qu'un buffet art-nouveau dessiné par Paul Huillard, architecte décorateur, donateur du musée à la commune de Villiers-Saint-Benoît.



La Métairie Bruyère - Centre d'Art Graphique

☎ 03 86 74 30 72

La Métairie Bruyère Hameau Le Petit Arran

🌐 <http://www.la-metairie.fr>

27.6 km

📍 PARLY



Un lieu d'artisanat d'art unique en Europe ! Venez découvrir le monde fascinant d'un atelier d'imprimeur et éditeur d'art : un site unique en son genre mêlant patrimoine, savoir-faire et artistes de renom. Réparti sur huit corps de ferme typiques de la Puisaye, le site regroupe un ensemble d'ateliers, de la typographie manuelle (letterpress) en passant par la taille-douce, la lithographie, la digigraphie et le cartonnage de luxe. Cette complémentarité des métiers d'art en fait un lieu de création unique en Europe. Un espace d'inspiration, d'expérimentation, de réalisation dans de vastes ateliers. De belles presses et une collection exceptionnelle de plusieurs tonnes de caractères de plomb de toutes tailles sont à disposition des artistes. Le centre accueille des milliers d'amateurs d'art et d'artisanat pour des visites guidées des ateliers organisées toute l'année.



La Bergerie de la Source

☎ 0675201703

Lieu-dit Les Guittons

4.7 km

📍 TREIGNY-PERREUSE-SAINTE-COLOMBE 1

En conversion Agriculture Biologique pour obtenir le label en septembre 2021, je suis installée avec mes brebis Lacaune au cœur de la Communauté de Communes "Portes de Puisaye-Forterre", à Sainte Colombe sur Loing au pied de la source du Loing. Je transforme tout leur lait en différents produits fromagers à savoir des fromages à pâte lactique frais et affinés, des yaourts et de la tomme. Productions de la ferme : Produits de la ferme: fromages frais et affinés, tomme et yaourts au lait de brebis agneau suivant disponibilité



Les Paniers Repas de nos Fermes

Lieu-dit Les Frémis

🌐 <https://les-paniers-repas-de-nos-fermes>

19.5 km

📍 TANNERRE-EN-PUISAYE 2

Faites-vous livrer des paniers "repas" fermiers dans votre hébergement de vacances en Puisaye-Forterre ! Pour une arrivée sereine, les pieds sous la table. Faites-vous livrer pour votre séjour, des "Panier repas issus de nos fermes" clé en main dans votre gîte, camping, résidence secondaire, chez des amis... Pour une arrivée en toute quiétude, nous nous mettons en relation avec le propriétaire de votre hébergement et nous remplissons le frigo pour vous...



